

地図番号	境界標の種類及び筆界点の記号又は点名			
	種類	土地家屋調査士専用標	コンクリート標	
T <sup>4</sup> 20.40	既設		27, 28, P6-1, P7-1, N83	
	新設		N49-N52, N92	
与点の種類	イ. 公共基準点	ロ. 図根点	ハ. 登記基準点	ニ.

四等三角点 樺山台 X=-128838.758  
Y= 37211.758 (世界測地系)  
四等三角点 山田温泉 X=-126520.916  
Y= 36391.915

座標求積表

地番	① 144-31			
測点	X <sub>n</sub>	Y <sub>n</sub>	(X <sub>n+1</sub> - X <sub>n</sub> )Y <sub>n</sub>	距離
基 P7-1	-127962.087	37137.866	755829.848832	0.502
基 N92	-127962.385	37137.462	-777918.416514	27.327
N83	-127983.034	37155.361	-756185.907072	0.501
P6-1	-127982.737	37155.765	778301.809455	27.328
	倍面積		27.334701	
	面積		13.6673505	
	地積		13	㎡

地番	② 144-53			
測点	X <sub>n</sub>	Y <sub>n</sub>	(X <sub>n+1</sub> - X <sub>n</sub> )Y <sub>n</sub>	距離
28	-127995.589	37092.319	-1236138.622994	27.240
27	-128017.532	37108.460	-391865.337600	19.211
N49	-128006.149	37123.935	1237192.257810	27.240
N50	-127984.206	37107.795	391858.315200	19.211
	倍面積		1046.612416	
	面積		523.3062080	
	地積		523	㎡

地番	③ 144-54			
測点	X <sub>n</sub>	Y <sub>n</sub>	(X <sub>n+1</sub> - X <sub>n</sub> )Y <sub>n</sub>	距離
N49	-128006.149	37123.935	-392065.877535	19.210
N51	-127994.767	37139.410	1237670.838250	27.240
N52	-127972.824	37123.269	392058.843909	19.209
N50	-127984.206	37107.795	-1236617.268375	27.240
	倍面積		1046.536249	
	面積		523.2681245	
	地積		523	㎡

地番	④ 144-55			
測点	X <sub>n</sub>	Y <sub>n</sub>	(X <sub>n+1</sub> - X <sub>n</sub> )Y <sub>n</sub>	距離
N52	-127972.824	37123.269	-1202125.696758	27.240
N51	-127994.767	37139.410	-379193.376100	19.801
N83	-127983.034	37155.361	1203164.899902	27.327
N92	-127962.385	37137.462	379173.487020	17.619
	倍面積		1019.314064	
	面積		509.6570320	
	地積		509	㎡

合計 1569.8987150 ㎡

官公署証明番号	平成 年 月 日
作製者	蛇田郡二セコ町本通249番地3 土地家屋調査士 菅野愛二 (平成 19 年 5 月 7 日作製)

地番	144-31 144-53~55
土地の所在	蛇田郡倶知安町字樺山

土地 地積 所測 在量 図図

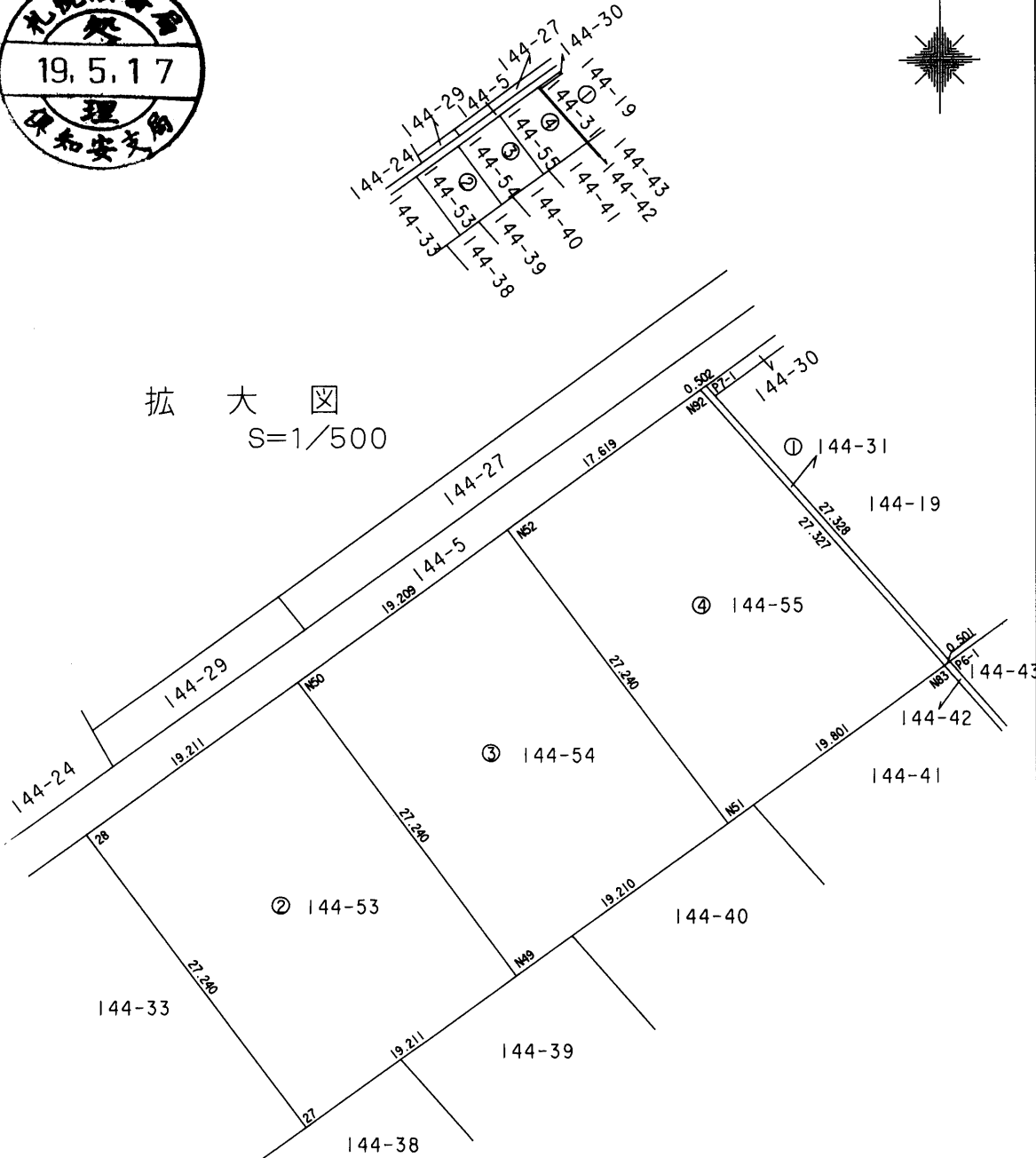
地図書入れ済



(平成 19 年 第 123 号)

整地番号

拡大図  
S=1/500



申請人	西村政彦	縮尺	1/2500
-----	------	----	--------