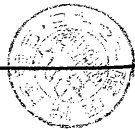
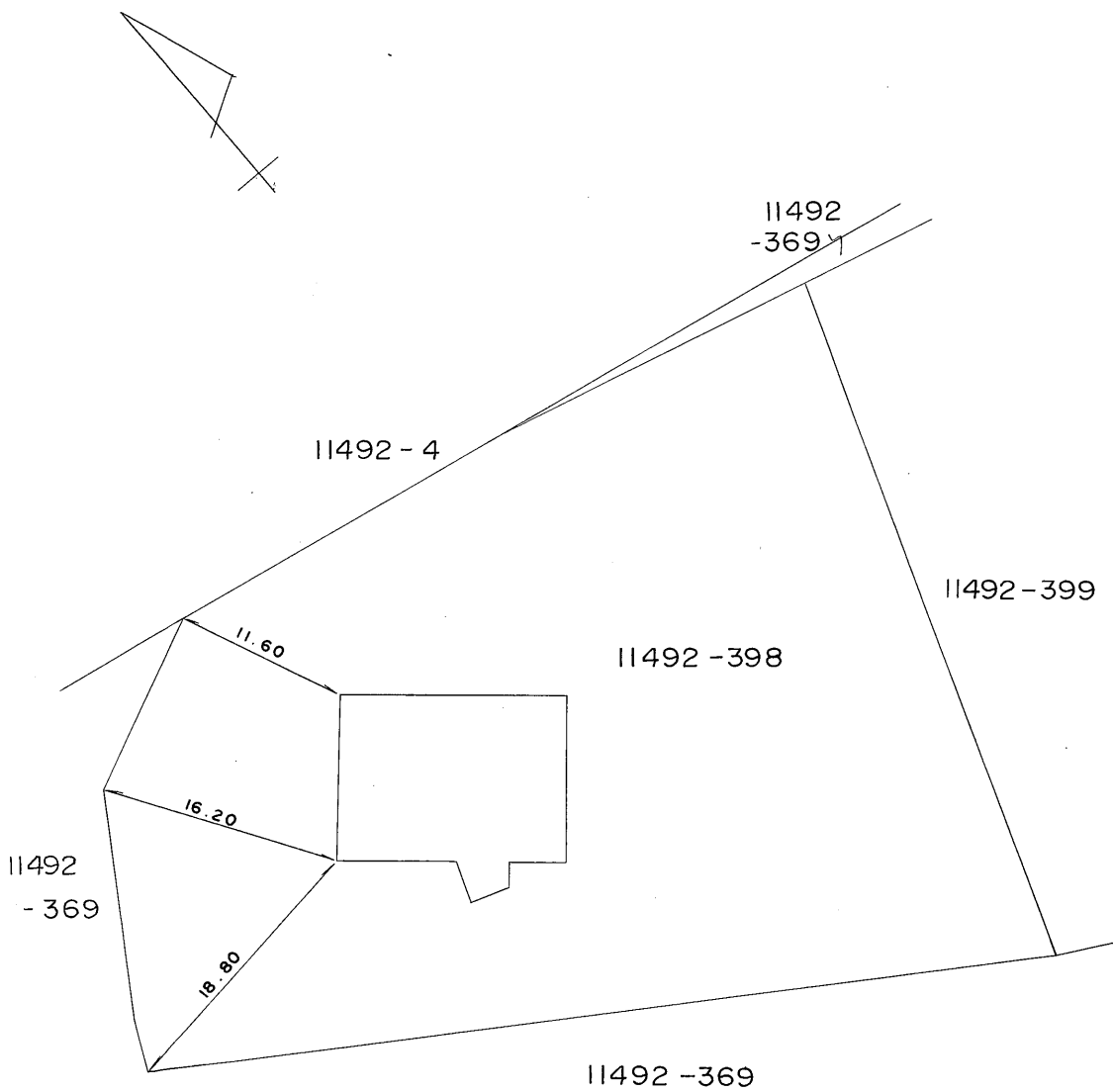


各階平面図

003469



家屋番号	11492番398	建物図面
建物の所在	飯山市大字飯山字八坊塚11492番地398	



作製者	飯山市大字飯山955番地1 土地家屋調査士 関口 誠 平成1年3月15日作製	縮尺	1/
-----	--	----	----

申請人	東京都中央区銀座3丁目5番12号 コーセー健康保険組合 理事長 小林 禮次郎	縮尺	1/500
-----	--	----	-------

(日本土地家屋調査士会連合会用紙)

各 階 平 面 図

003470

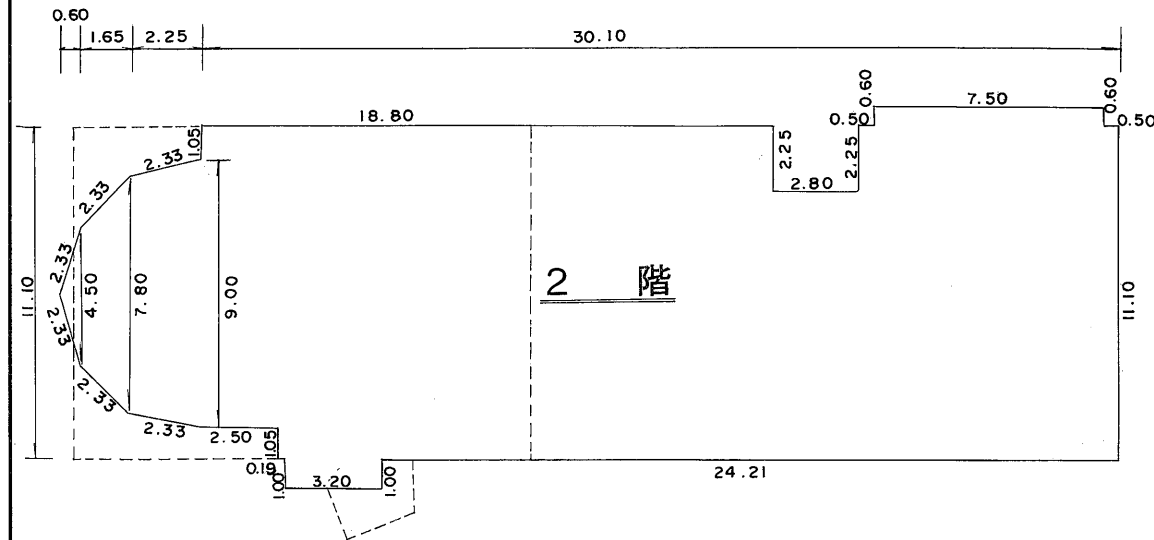
家屋番号

1 1 4 9 2番3 9 8

建物の所在

飯山市大字飯山字八坊塚1 1 4 9 2 番地 3 9 8

各階平面図

~~建 物 圖 面 $\frac{1}{2}$~~ 

求 積 (2 階)

4.50	×	0.60	×	1/2	=	1.3500
(4.50+7.80)	×	1.65	×	1/2	=	10.1475
(7.80+9.00)	×	2.25	×	1/2	=	18.9000
30.10	×	11.10			=	334.1100
7.50	×	0.60			=	4.5000
3.20	×	1.00			=	3.2000

$$\Sigma = 372.2075$$

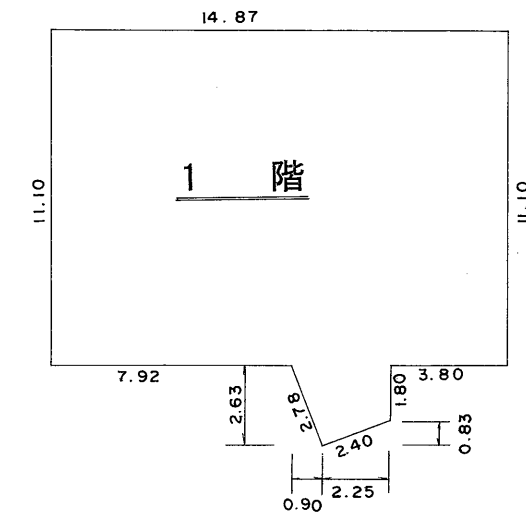
控除面積

2.80	×	2.25	=	6.3000
2.50	×	1.05	=	2.6250
控除分計				8.9250

差引計算

$$372.2075 - 8.9250 = 363.2825$$

床面積 = 363.28 m^2



求 積 (1 階)

$$\begin{aligned} 14.87 &\times 11.10 &&= 165.0570 \\ 2.63 &\times 0.90 \times 1/2 &&= 1.1835 \\ (1.80+2.63) &\times 2.25 \times 1/2 &&= 4.98375 \end{aligned}$$

$$\text{計} = 171.22425$$

床面積 = 171.22 m²

作製者

飯山市大字飯山955番地1

誠口関 士調査屋地家

縮尺

1/250

申請人

東京都中央区銀座3丁目5番12号

二一七一健康保險組合

理事長 小林禮次郎

縮尺

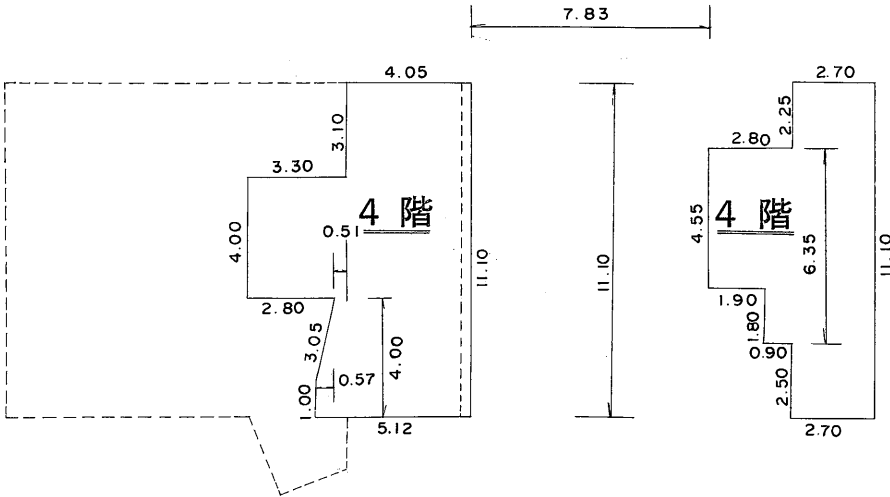
1/250

各階平面図

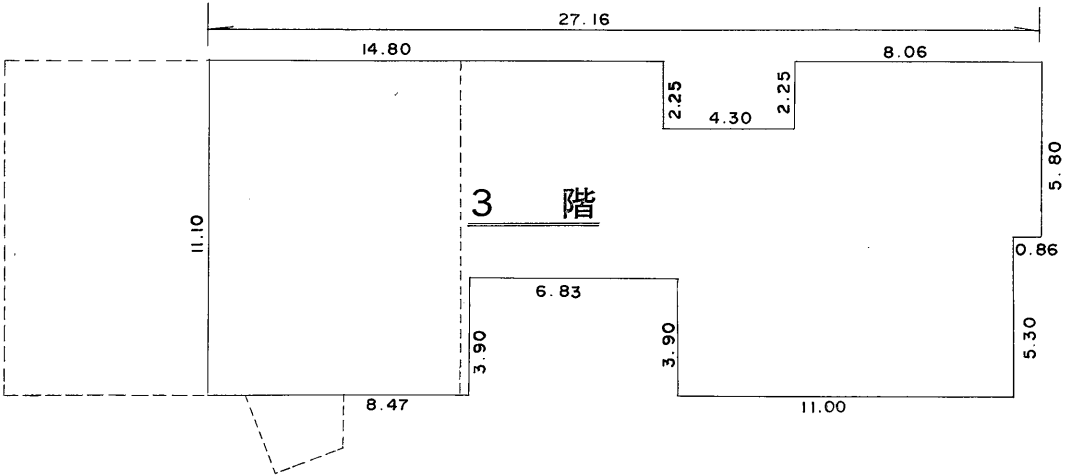
各階平面図
建 物 図 面 2/2

003471

家屋番号	11492番398
建物の所在	飯山市大字飯山字八坊塚11492番地398



求 積 (4 階)			
4.05	×	11.10	= 44.9550
3.30	×	4.00	= 13.2000
0.51	×	4.00	= 2.0400
(1.00+4.00)	×	0.57 × 1/2	= 1.4250
2.70	×	11.10	= 29.9700
0.90	×	6.35	= 5.7150
1.90	×	4.55	= 8.6450
計			= 105.9500
床面積			= 105.95 m ²



求 積 (3 階)			
27.16	×	11.10	= 301.4760
控除面積			
4.30	×	2.25	= 9.6750
6.83	×	3.90	= 26.6370
0.86	×	5.30	= 4.5580
控除分計			= 40.8700

差引計算			
301.4760	-	40.8700	= 260.6060
床面積			= 260.60 m ²

作 製 者

飯山市大字飯山955番地1 平成
土地家屋調査士 関口 誠 (昭和47年3月15日作製)

縮尺

1/250

申 請 人

東京都中央区銀座3丁目5番12号
コーセー健康保険組合
理事長 小林 禮次郎

縮尺

1/250

(日本土地家屋調査士会連合会用紙)