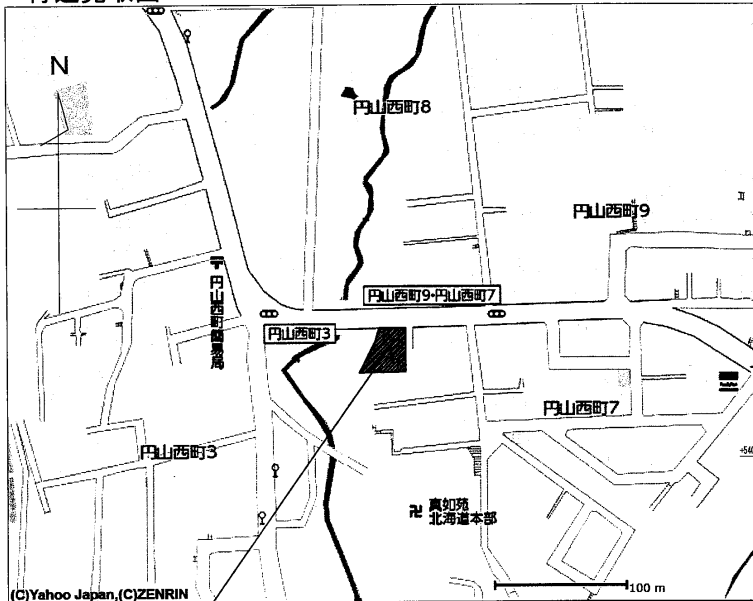


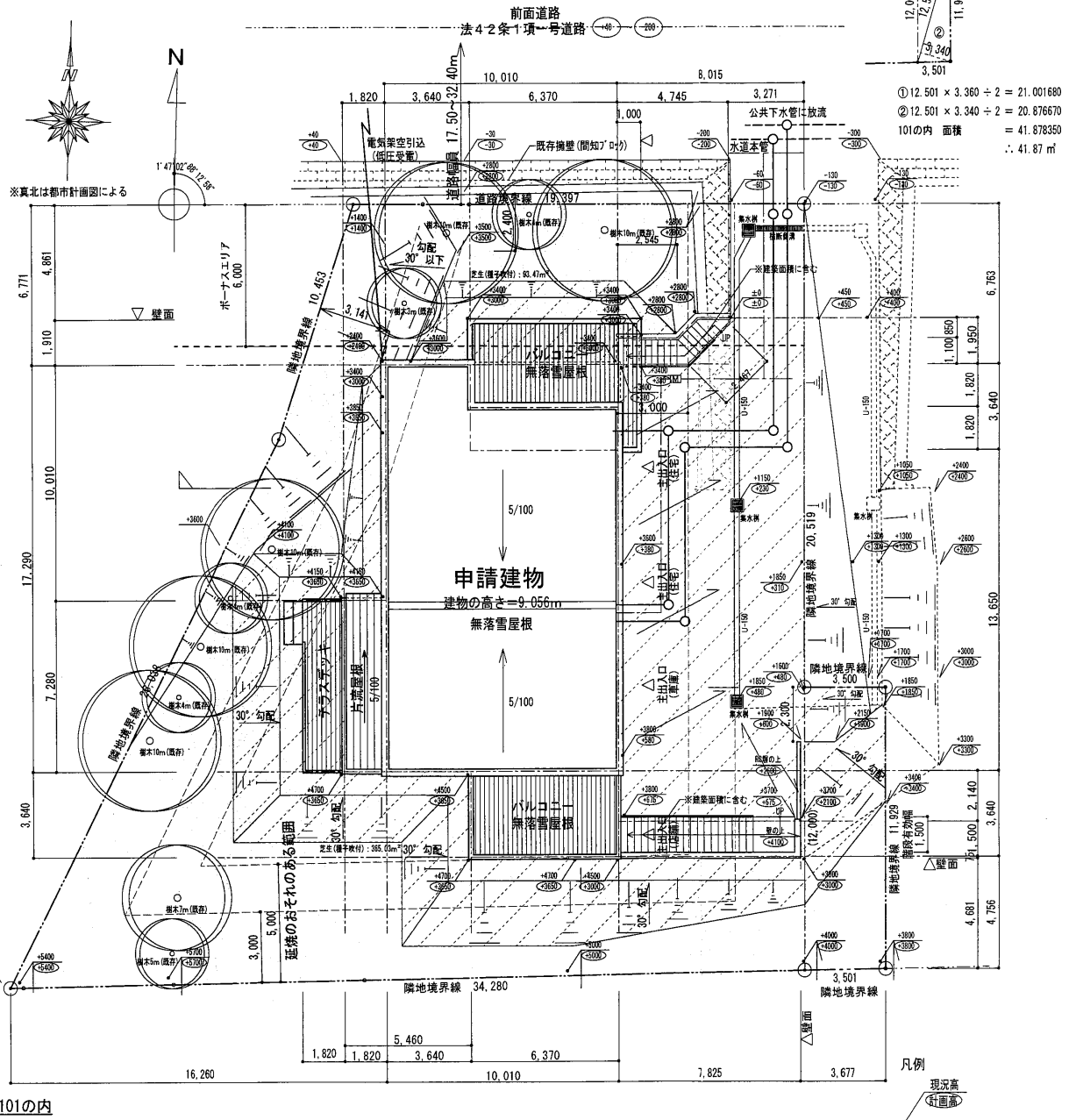
建築概要

敷地住所	北海道札幌市中央区円山西町6丁目492-98、-99、-100、-14、-101の1		
敷地面積	900.90 m ²	(272.52坪)	
用途地域	第一種低層住居専用地域 40/80 (市街化区域)		
防火地域	なし		
その他	外壁後退 1m、建物高さ制限10m、北側斜線高度地区、下水処理区域、戸建住環境保全地区、宅地造成工事規制区域、法22条区域、景観計画区域、藻岩山風致地区(第2種)、居住系市街地		
建物用途	住宅兼店舗		
構造	木造軸組(地上2階)＋鉄筋コンクリート造(地下1階)		
建築面積	232.25 m ²	(70.26 坪)	
地階床面積	209.51 m ²	(63.38 坪)	
1階床面積	173.07 m ²	(52.35 坪)	
2階床面積	114.56 m ²	(34.65 坪)	
延べ床面積	497.14 m ²	(150.38 坪)	
容積対象床面積	450.77 m ²	(車庫： 46.37 m ²)	
建ぺい率	232.25 ÷ 900.90 × 100	= 25.78 %	< 40%
容積率	450.77 ÷ 900.90 × 100	= 50.04 %	< 80%

付近見取図

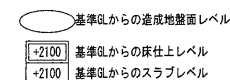
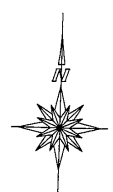


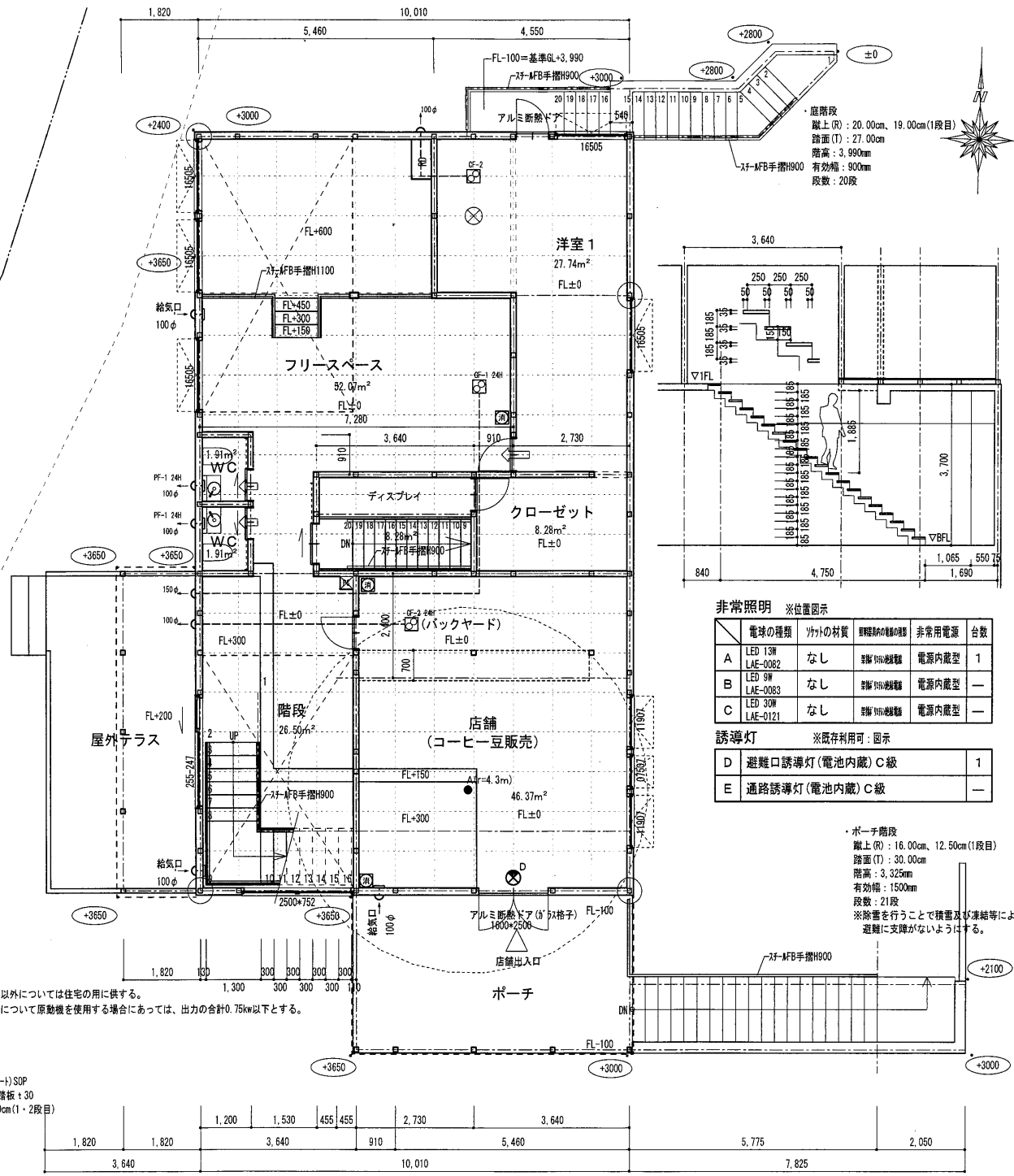
建設地：北海道札幌市中央区円山西町6丁目492-98、-99、-100、-14、101の内



※ 雨水は敷地内で処理する

造成面積：368.34m²





※店舗以外については住宅の用に供する。
※店舗について原動機を使用する場合にあっては、出力の合計0.75kw以下とする。

1階～2階
鉄骨ササ材階段(付)マ'レートSOP
マ'レート12 W20、集成材踏板:30
蹴上(R):19.39cm、15.00cm(1・2段目)
踏面(T):30.00cm
階高:3.209m
有効幅:1120mm
段数:17段

1,820	1,820	1,200	1,530	455	455	2,730	3,640		
3,640		3,640	910	5,460		5,775	2,050		
				10,010		7,825			

非常照明 ※位置図示

電球の種類	ライトの材質	避難経路の照明	非常用電源	台数
A LED 13W LAE-0082	なし	避難経路の照明	電源内蔵型	1
B LED 9W LAE-0083	なし	避難経路の照明	電源内蔵型	—
C LED 30W LAE-0121	なし	避難経路の照明	電源内蔵型	—

誘導灯 ※既存利用可:図示

D 避難口誘導灯(電池内蔵)C級	1
E 通路誘導灯(電池内蔵)C級	—

ポーチ階段
蹴上(R):16.00cm、12.50cm(1段目)
踏面(T):30.00cm
階高:3.325m
有効幅:1500mm
段数:21段
※除雪を行うことで積雪及び凍結等により
避難に支障がないようにする。

基準法チェック

店舗			床面積: 46.37 m ²
排煙	必要	46.37×1/50	0.93
	有効	(1.19+0.75+1.19)×0.5	1.56
換気	必要	46.37×1/20	2.32
	有効	(1.19+0.75+1.19)×0.7+1.6×2.5	6.19
採光	必要	46.37×1/20	2.32
	有効	(1.19+0.75+1.19)×0.7×α1	6.57

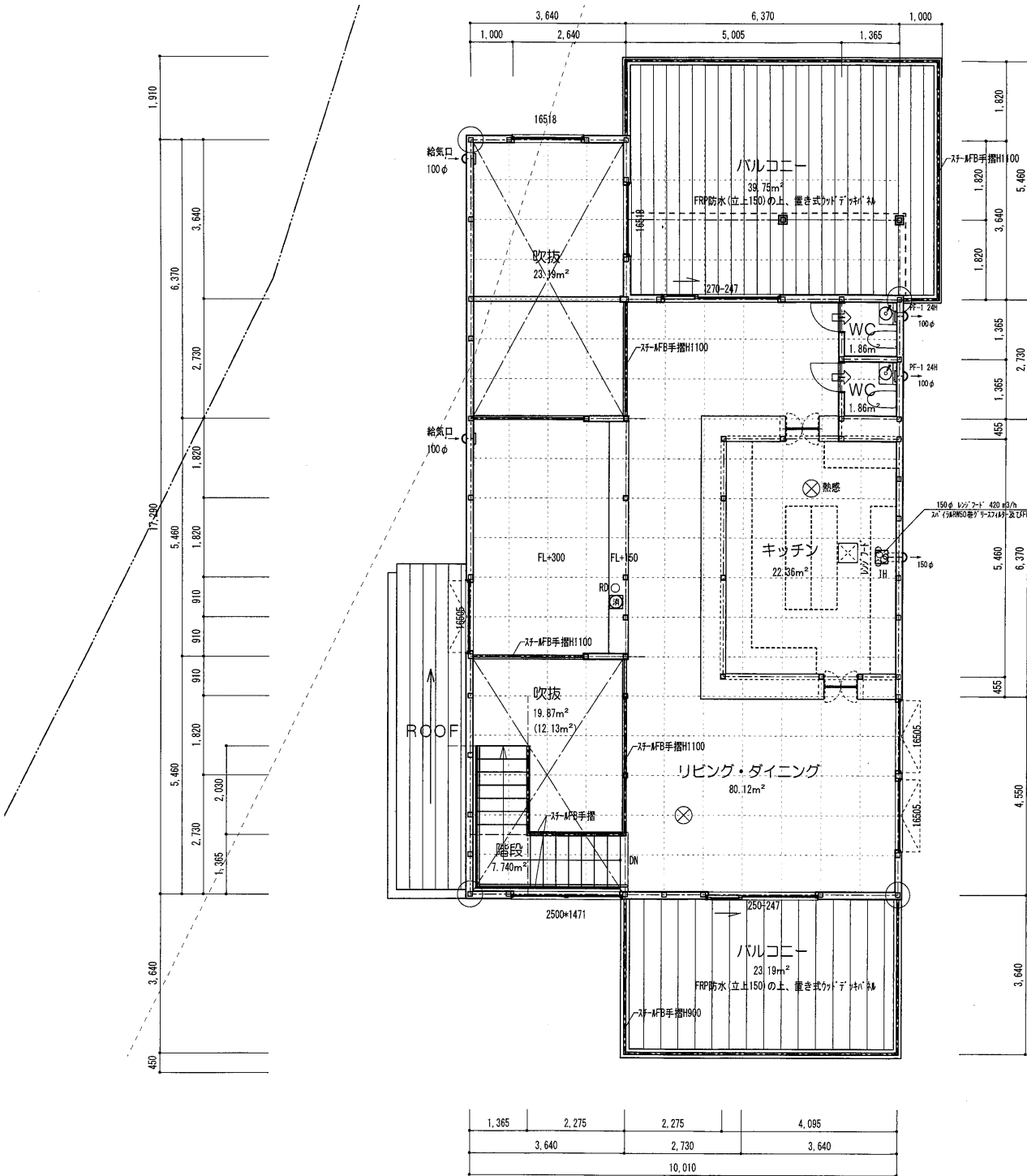
フリースペース			床面積: 52.07 m ²
排煙	必要	52.07×1/50	1.05
	有効	1.65×0.5×3	2.47
換気	必要	52.07×1/20	2.61
	有効	※機械換気	—
採光	必要	52.07×1/7	7.44
	有効	1.65×1.8×α2 (吹抜部)	8.91

洋室1			床面積: 27.74 m ²
排煙	必要	27.74×1/50	0.56
	有効	1.65×0.5×2	0.82
換気	必要	27.74×1/20	1.39
	有効	1.65×0.5×2	1.65
採光	必要	27.74×1/7	3.97
	有効	1.65×0.5×α1+1.65×0.5×α2	4.95

高所用換気窓は開閉バルーン付(FL+1500)とする

採光補正係数	α=6d/h-1.4 (住居系地域)
α1=6×5m÷4.655-1.4=5.0 (d=5m以上) ∴ 3	
α2= 道路に面する	

- 凡 例
- ⊗ 住宅用火災警報器(検定品)
特記なきは煙感(光電式)
 - ⇒ 24h換気経路(ドア:アンダーカット)
 - ⊗ 通し柱



※変更後
2階床面積：114.56m²



凡 例

←…換気経路(ドアンダーカット)

○ 消火器：粉末ABC10型

⊗ …天井点検口450角

基準法チェック			
リビング・ダイニング・キッチン		床面積：102.48 m ²	
排煙	必要	102.48×1/50	2.05
	有効	1.65×0.5×3	2.47
換気	必要	102.48×1/20	5.13
	有効	1.65×0.5×3+0.8×2.47×2	6.42
採光	必要	102.48×1/7	14.64
	有効	2.7×2.47×α2	20.00
高所換気窓は開閉バルナー付 (FL=1500) とする			

特記事項

■給排水の配管設備の設置及び構造は下記法令による

- ・建築基準法施行令第129条の2の5
- ・水道法施行令第5条
- ・建設都市町村の給排水条例、同施行規則等
- ・下水道法、同施行令第8条
- ・関係市町村の下水道条例、同施行規則

■換気設備の設置及び構造は下記法令による

- ・建築基準法施行令第20条の2、第20条の3、第20条の7

※天井点検口は適宜設置してください。

※給水管：引込鋼管

※換気ダクト：スパイラルダクトφ6

※排水

排水管勾配 100φ：1/100、75φ以下：1/50

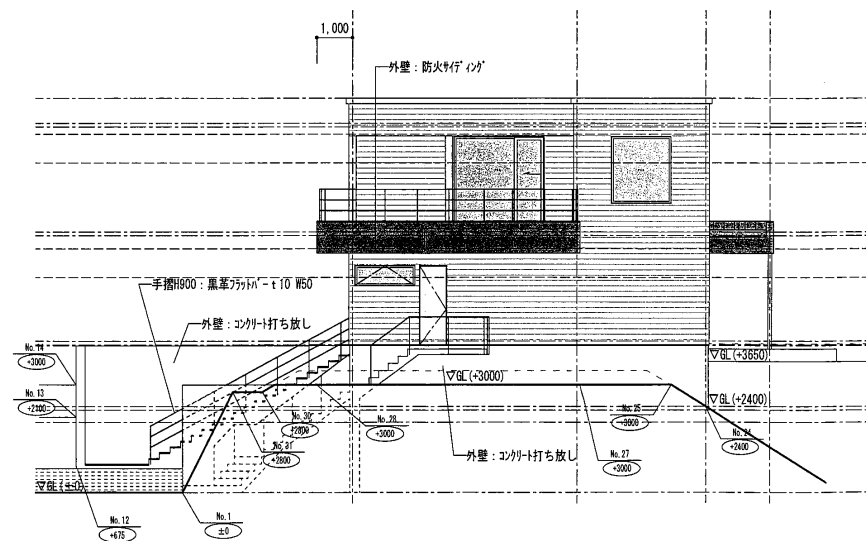
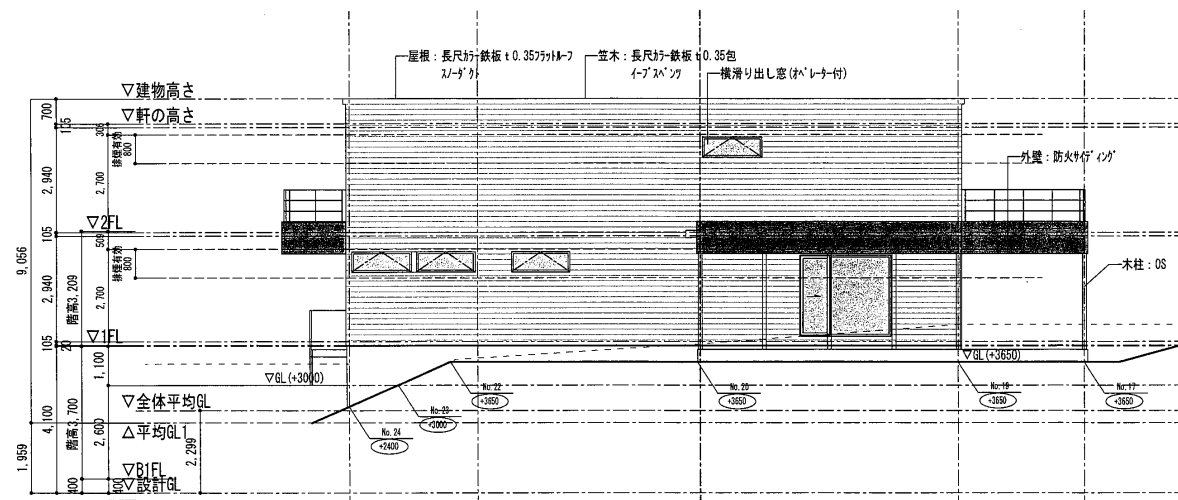
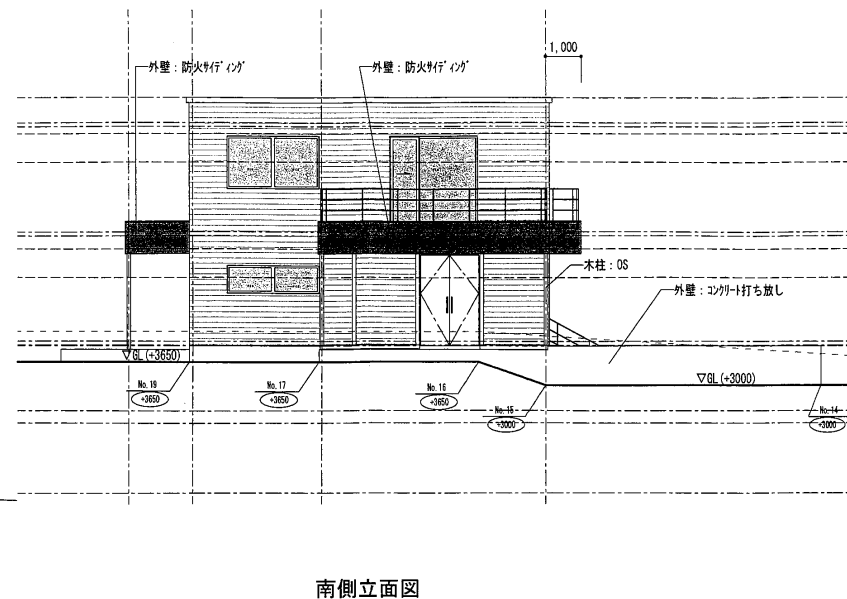
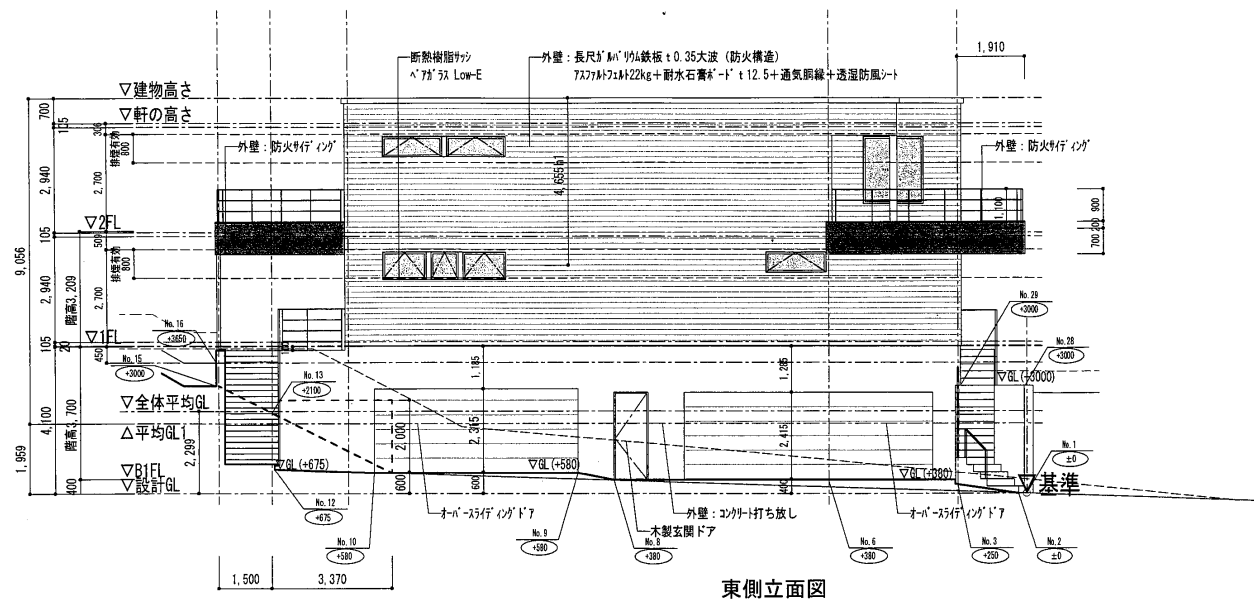
管種：硬質塩化ビニル管 (VP)

換気扇 (同等品)

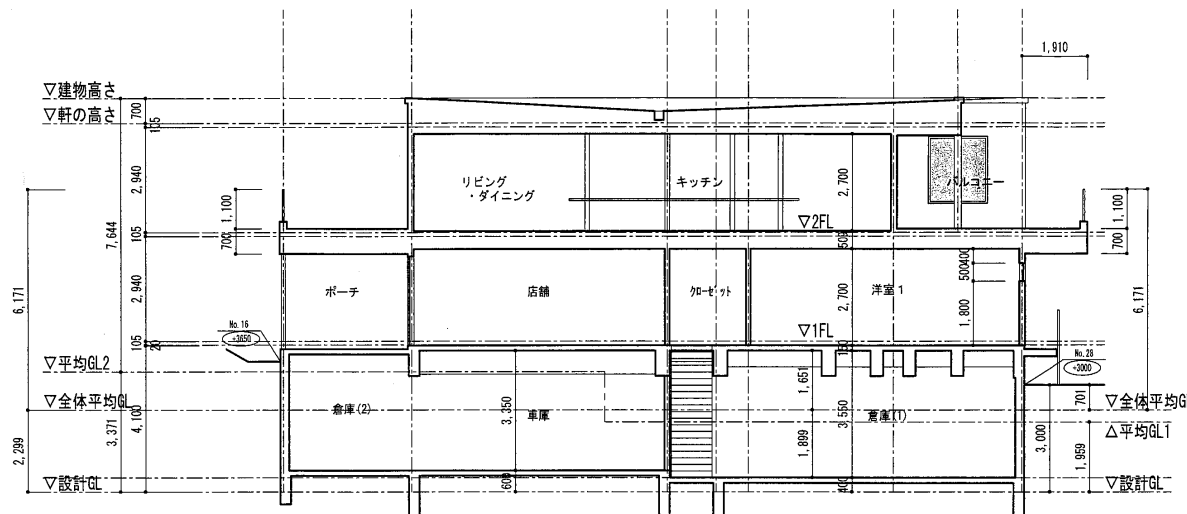
CF1	FY-27JD7/56	1
	強390m ³ /h、常時100m ³ /h 150φ 7 ¹ / ₂ フット	
CF2	FY-17GD7V	3
	90m ³ /h、常時72m ³ /h 100φ 7 ¹ / ₂ フット	
PF1	FY-08PF8SD	4
	51m ³ /h 100φ 7 ¹ / ₂ フット	
レンジフード	FY-9 (7) HZC4	1
	420m ³ 150φ SUS7-ド	
給気口	樹脂ガラリ SUS7-ド (防虫網付 共通)	5

機械換気計算

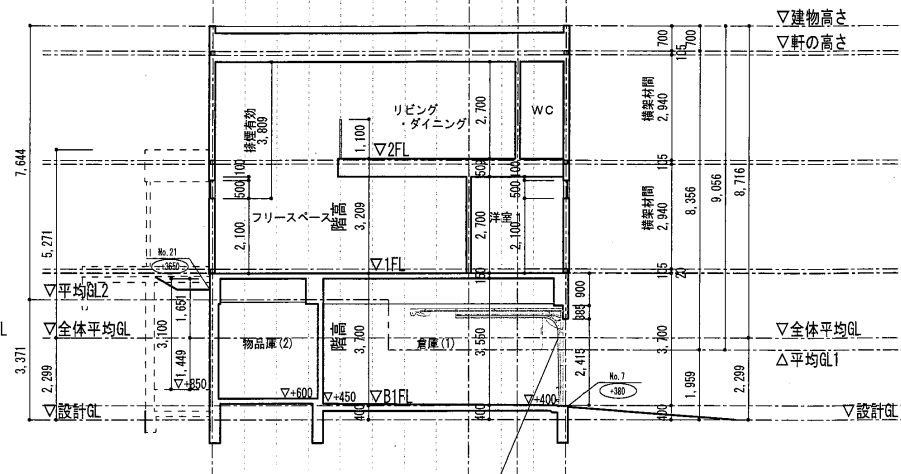
フリースペース	CH=2.700、S=52.07m ²
必要換気量	V=20Af/N =20×52.07/10 =105 m ³ /h
有効換気量	V (CF1×1)=325 m ³ /h
…OK	



※排煙有窓とする為、横滑り出し窓は上端の天井-100とする



断面図 1



断面図 2

OSD W6,995 × H2,415

■フリースペース平均天井高 床面積 $5.46 \times 3.64 + 7.28 \times 3.185 + 4.55 \times 0.91 + 1.53 \times 3.185 = 52.07$
 容積 $52.07 \times 2.7 + 3.64 \times 6.37 \times (2.7 + 0.509) = 214.9954$
 平均天井高 = 容積 / 床面積
 $214.9954 / 52.07 = 4.129m > 3m$

■フリースペース排烟有効 $4.129 / 2 = 2.0645m < 2.1m \rightarrow 2.1m$ 以上排烟有効