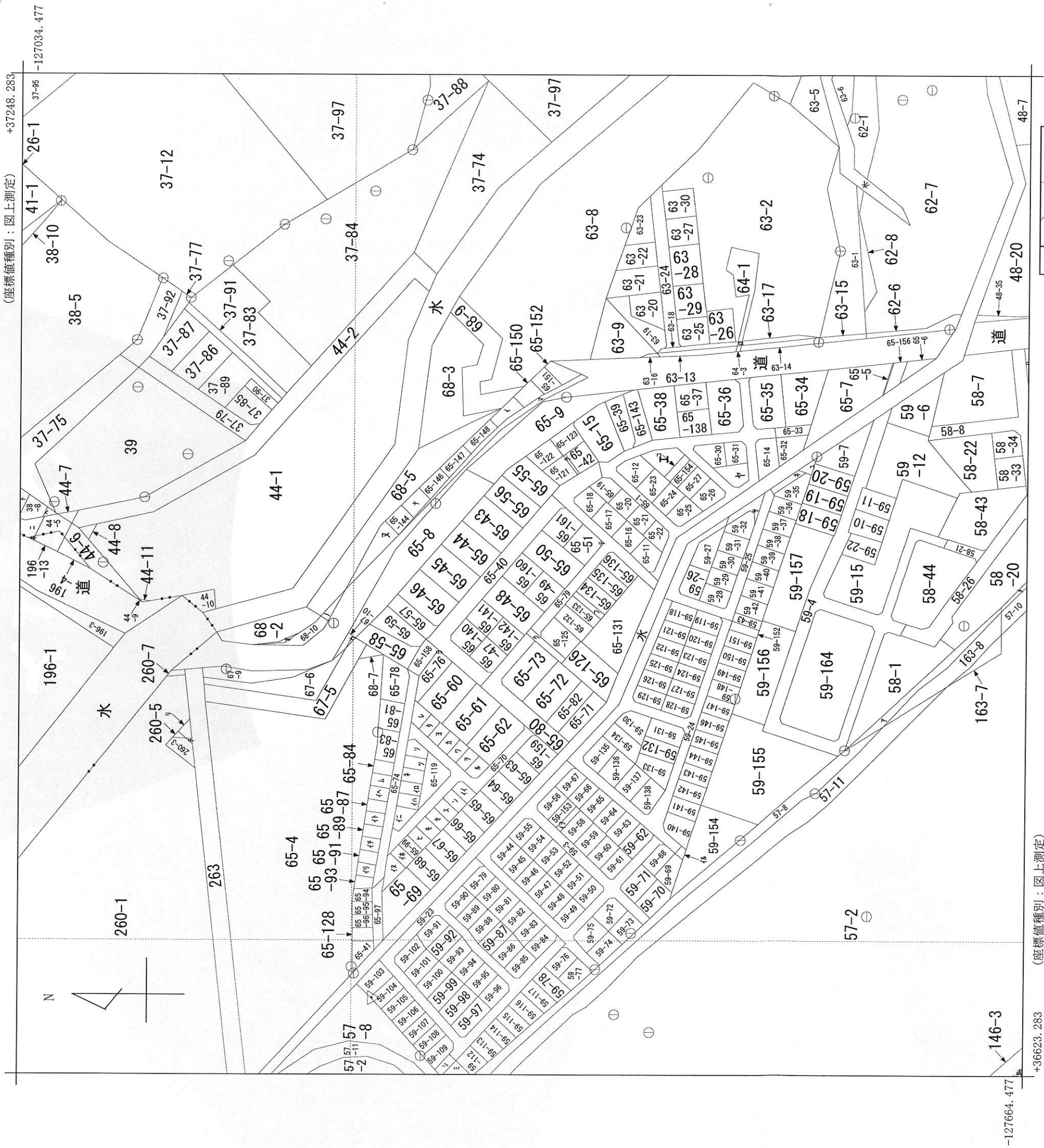


イ 65-149
ロ 64-4
ハ 58-5
ニ 44-4
ホ 196-14
ヘ 38-9
ト 38-5
チ 260-6
リ 260-4
ヌ 65-10
ル 65-106
ヲ 65-107
リ 65-108
カ 65-109
ヨ 65-110
タ 65-111
ル 65-112
ノ 65-113
ツ 65-114
ネ 65-115
ハ 65-145
テ 65-77
ニ 65-85
ウ 67-8
マ 68-11
チ 68-12
ク 65-124
ヤ 65-13
マ 65-139
ケ 65-153
フ 65-155
コ 65-28
キ 65-29
ユ 65-52
メ 163-1
ツ 59-167
59-33
59-34
57-7



+36623. 283 (座標値種別：図上測定)

(注) 地図に準ずる図面は、土地の区画を明確にした不動産登記法所定の地図が備え付けられるまでの間、これに代わるものとして備え付けられている図面で、土地の位置及び形状の概略を記載した図面です。

請求部分		所在		虻田郡倶知安町字樺山			地番		65番160										
出力縮尺		1/2500		精度区分		乙一		座標系番号又は記号		X I		分類		地図に準ずる図面		種類		地籍図	
作成年月日		昭和52年2月										備考年月日(原図)				補記事項			

これは地図に準ずる図面に記録されている内容を証明した書面である。

平成26年12月5日
札幌法務局倶知安支局
地図整理番号： M00583
登記官



石岡工

シ 59-111
 ヒ 59-110
 ホ 65-100
 セ 65-101
 ソ 65-102
 ス 65-103
 シ 65-104
 シ 65-105
 シ 65-116
 ハ 65-117
 ニ 65-118
 ホ 65-129
 ハ 65-86
 ト 65-88
 チ 65-90
 リ 65-92
 ス 65-98
 ル 59-139
 イ 59-57
 ヲ 140-5
 カ 166-1